



International
Handball
Federation



Předpisy pro ochranné pomůcky a vybavení hráčů

Vydáno IHF: 1. července 2024

Překlad: Komise rozhodčích a delegátů ČSH



Obsah

I. Základní ustanovení	2
II. Příklady	4
Hrací dresy a podvlékačí prádlo	4
Ochranné vybavení – horní část těla	8
Ochranné vybavení – spodní část těla	9
Vybavení a pomůcky – hlava/obličej	11
Ostatní vybavení a pomůcky	16

I. Základní ustanovení

1. Součásti oblečení

a) Podvlékací prádlo

Pod dresy je hráčům dovoleno mít kompresní oblečení jako jsou šortky, legíny nebo trička s dlouhým rukávem.

Pro viditelné podvlékací prádlo platí následující ustanovení:

- Vše viditelné pod dresem musí být ve stejné barvě jako dres.
- Vše viditelné pod trenkami musí být ve stejné barvě jako trenky s výjimkou černé barvy, kterou lze nosit bez ohledu na dominantní barvu trenek.
- Barva podvlékacího prádla musí být jednotná pro všechny hráče/hráčky týmu.

Výše uvedená omezení se nevztahují na části oblečení, které nejde vidět.

Stejně ustanovení platí i pro rozhodčí.

b) Ponožky

Barva ponožek hráčů/hráček musí být pro celý tým stejná.

Veškeré vybavení na části nohy pod kolenem (např. lýtkové kompresní návleky, chrániče kotníků atd.) musí mít stejnou barvu jako ponožky.

Pokud má hráč pod trenkami dlouhé podvlékací prádlo, ponožky musí mít stejnou barvu jako ponožky ostatních hráčů jeho/jejího týmu.

c) Pokrývka hlavy

Hráči/hráčky mohou nosit náboženské pokrývky hlavy, jako jsou hidžáby, turbany, patky atd. za předpokladu, že jsou speciálně navrženy pro použití ve sportu a nevyžadují žádné sponky do vlasů. Kromě toho musí splňovat následující ustanovení:

- Pokrývka hlavy nesmí ohrožovat bezpečnost hráče, který ji nosí, ani ohrožovat bezpečnost ostatních hráčů/hráček.
- Pokrývka hlavy nesmí být k dresu žádným způsobem připevněna a nesmí obsahovat žádný upevňovací mechanismus.
- Pokrývka hlavy nesmí zcela ani částečně zakrývat žádnou část obličeje (oči, nos, ústa atd.).
- Pokrývka hlavy musí mít buď stejnou dominantní barvu jako dres, nebo černou či bílou barvu. Barva pokrývky hlavy musí být stejná pro všechny hráče/hráčky týmu.

Stejně ustanovení platí i pro rozhodčí.

2. Doplnky a předměty

Není dovoleno nosit předměty, které by mohly být pro hráče nebezpečné. To zahrnuje například ochranu hlavy, obličejové masky, náramky, hodinky, prsteny, viditelný piercing, náhrdelníky nebo řetízky, náušnice, brýle bez upevňovacích pásků nebo s pevnými obroučkami nebo jakékoli jiné předměty, které by mohly být nebezpečné (Pravidla házené 17:3).

Hráči či hráčky, kteří nesplňují požadavky, se nemohou zúčastnit utkání, dokud problém neodstraní.

Ploché prsteny, malé náušnice a viditelný piercing mohou být povoleny, pokud jsou překryty páskou takovým způsobem, že již nejsou nebezpečné pro ostatní hráče/hráčky.

Čelenky jsou povoleny, pokud jsou vyrobeny z měkkého elastického materiálu.

Poznámka: Národní federace mají právo uplatňovat jiná nařízení v klubových soutěžích nižší úrovně.

II. Příklady

Hrací dresy a podvlékačí prádlo

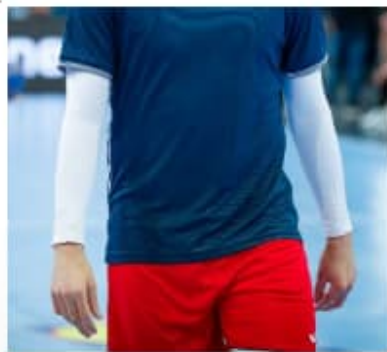


Čísła dresů musí mít výšku minimálně 20 cm na zádech a 10 cm na hrudi. Lze použít čísla od 1 do 99.

Čísla 1 až 9 musí být jednociferná čísla bez úvodní nuly (tj. 01, 02 atd. **nejsou povolena**).



Tenká podvlékačí trička s dlouhým rukávem ve stejné barvě, jako je dominantní barva dresu, **jsou povolena**.



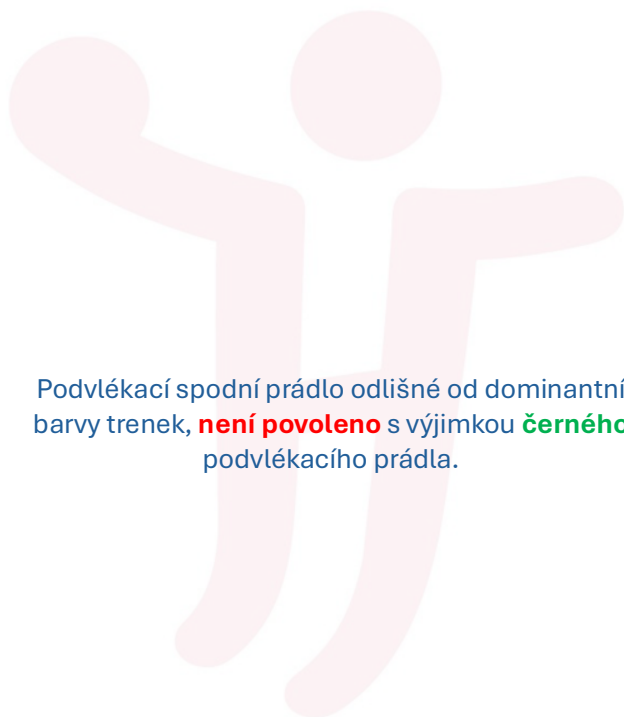
Podvlékačí trička s dlouhým rukávem v barvě odlišné od dominantní barvy dresu, **nejsou povolena**.



Kompresní rukávy ve stejné a/nebo podobné barvě jako je dominantní barva dresu, **jsou povoleny.**



Podvlékačí spodní prádlo odlišné od dominantní barvy trenek, **není povoleno** s výjimkou **černého** podvlékačího prádla.





Tenké podvlékačí spodní prádlo ve stejné barvě jako dominantní barva trenek, je **povoleno**.



Brankářům **je povoleno** nosit jakékoli dlouhé kalhoty, punčochy nebo podvlékačí prádlo jakékoli barvy. Hráčům v poli **je povoleno** nosit dlouhé podvlékačí prádlo nebo dlouhé kompresní kalhoty/punčochy, které odpovídají dominantní barvě trenek nebo jsou černé.



Kompresní podkolenky ve stejné barvě jako ponožky **jsou povoleny**.



Kompresní podkolenky, které neodpovídají barvě ponožek, **nejsou povoleny**.



Všichni hráči jednoho družstva musí mít ponožky stejné barvy.



Rozlišovací dres pro hráče/hráčky v poli, kteří nastoupí jako brankáři, musí být identický jako dres brankáře. Výřezy pro přední a zadní čísla musí být překryté průhledným materiálem (otvory nejsou povoleny).

Ochranné vybavení – horní část těla



Ramenní ortézy vyrobené z měkkého a tenkého materiálu **jsou povoleny** a mohou mít jakoukoli barvu.



Loketní ortézy s ochrannou výplní vyrobené z měkkých a tenkých materiálů **jsou povoleny** a mohou mít jakoukoli barvu.



Chrániče loktů vyrobené z měkkých a tenkých materiálů nebo (neoprenové) loketní chrániče jakékoli barvy s jednou nebo vícenásobnou vycpávkou z ochranné pěny, **jsou povoleny**. Chránič musí mít plastickou strukturu pro lepší pohyb a umožňovat klouzání lokte po podlaze.



Loketní ortézy obsahující jakékoli tvrdé části
nejsou povoleny.

Ochranné vybavení – spodní část těla



Kolenní ortézy vyrobené z měkkých a tenkých
materiálů **jsou povoleny** a mohou mít jakoukoli
barvu



nebo

pokud jsou všechny tvrdé součásti zcela zakryty
ochrannými pěnovými obvazy nebo podobnými
výrobky, aby nebyly nebezpečné pro soupeře.



Chrániče kolen vyrobené z měkkých a tenkých materiálů nebo (neoprenové) kolenní chrániče jakékoli barvy s jednou nebo vícenásobnou vycpávkou z ochranné pěny, **jsou povoleny**. Chránič musí mít plastickou strukturu pro lepší pohyb a umožňovat klouzání po podlaze.



Kolenní ortézy s jakýmkoli nezakrytými tvrdými součástmi **nejsou povoleny**.



Ortézy, chrániče kotníků a tvrdé stabilizátory **jsou povoleny**, pouze pokud jsou všechny tvrdé části plně překryty ochrannými pěnovými obvazy nebo podobnými výrobky, které zároveň nejsou nebezpečné pro soupeře. Chrániče a tejpky musí mít stejnou barvu jako ponožky.



Ortély, chrániče kotníků a tuhé stabilizátory **nejsou povoleny** v případě, že tvrdé části ortély nejsou zcela překryty tejpem nebo jiným měkkým překrytím v barvě ponožek.



Měkké kotníkové ortély neobsahující tvrdé prvky **jsou povoleny**. Ortély musí mít stejnou barvu jako ponožky.

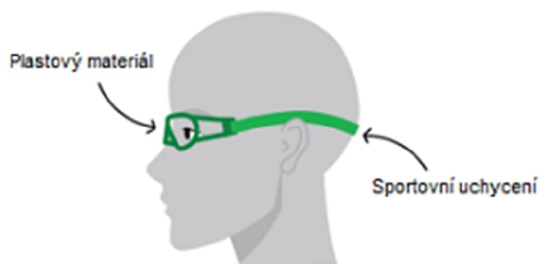
Vybavení a pomůcky – hlava/obličej



Žádné masky **nejsou povoleny**.



Ochrana nosu z měkkého, jednobarevného materiálu **je povolena**.



Sportovní brýle se speciálním sportovním uchycením, pevné plastové čočky, rám/obroučky ze silikonu nebo jiného elastického materiálu, **jsou povoleny**.

Brýle s pevnými obroučkami **nejsou povoleny**.



Žádné helmy **nejsou povoleny**.



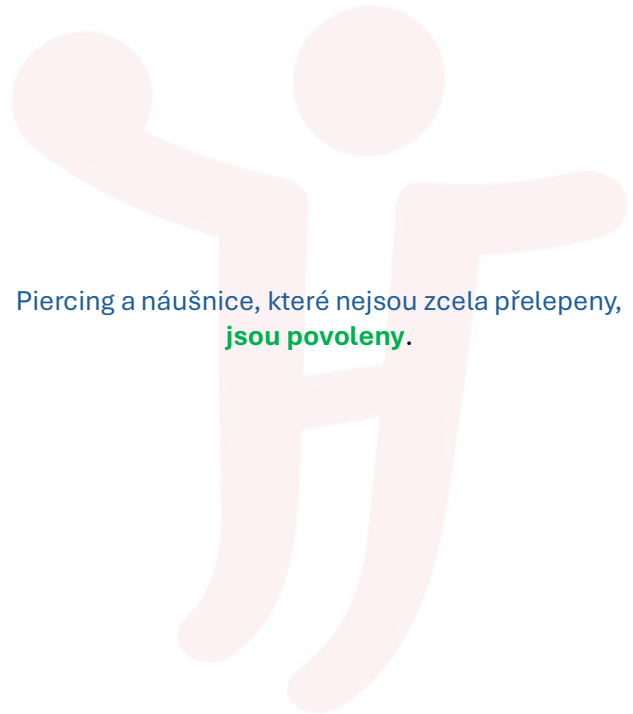
Piercing a náušnice, které nejsou zcela přelepeny,
nejsou povoleny.



Piercing a náušnice, které nejsou zcela přelepeny,
jsou povoleny.



Pouze čelenky, které jsou elastické, tenké a úzké,
jsou povoleny.





Příliš široké, tlusté a/nebo tvrdé (neelastické)
čelenky **nejsou povoleny**.



Elastické, jednobarevné sportovní šátky **jsou povoleny**. Pokud více hráčů či hráček z týmu používá šátek, musí být stejné barvy.



Jiné, než sportovní šátky **nejsou povoleny**.



Sponky do vlasů vyrobené z měkkých materiálů **jsou povoleny**. Kovové a/nebo plastové sponky do vlasů musí být odstraněny nebo zcela zakryty páskou.



Průhledné a jednobarevné chrániče úst **jsou povoleny**.



Neprůhledné a vícebarevné chrániče úst **nejsou povoleny**.

Ostatní vybavení a pomůcky



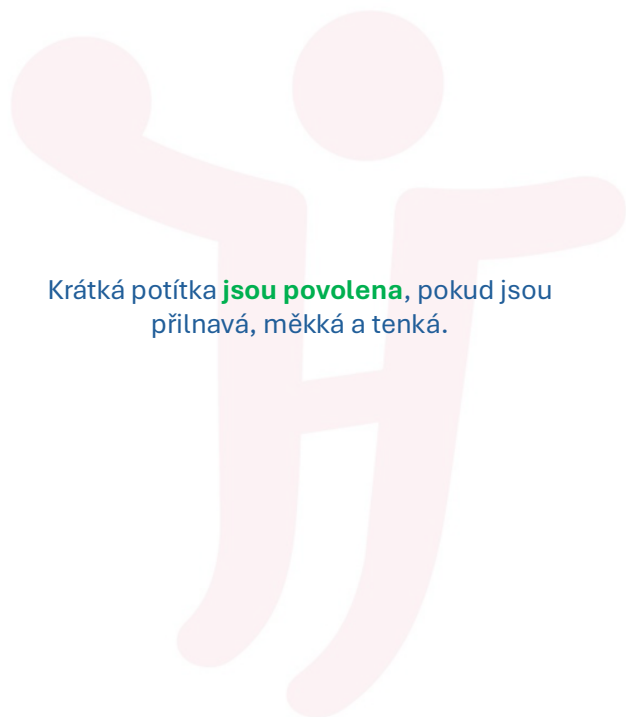
Jednobarevná kapitánská páska (asi 5 cm široká) na paži **je povolena**.



Krátká potítka **jsou povolena**, pokud jsou přilnavá, měkká a tenká.



Dlouhá potítka **jsou povolena**, pokud jsou přilnavá, měkká a tenká.





Krátké chrániče/ortézy zápěstí vyrobené z měkkých a tenkých materiálů **jsou povoleny**.



Žádné rukavice **nejsou povoleny**. Ani brankář nesmí používat rukavice.



Tejpovací pásy prstů **jsou povoleny**.



Pásky mezi prsty **nejsou povoleny**.



Lepidlo smí být pouze na botě a aplikováno
může být jen na prsty.

